



www.dtco.vdo.de

TIS Track&Trace

Monitoring von Fahrzeugpositionen, Routen und Status

TIS Track&Trace ist die effiziente und kostengünstige Lösung für Flottenbetreiber, die die Produktivität Ihres Fuhrparks maximieren möchten und dazu wissen müssen, wo sich Ihre Fahrzeuge aktuell befinden oder wo sie gewesen sind.

Denn mit Hilfe der Information von Fahrzeugpositionen und Routen können zusätzliche Ladungen spontan und flexibel auf aktuellen Routen aufgenommen und die Fuhrparkauslastung wesentlich verbessert werden. Durch die Analyse und den Vergleich der gefahrenen Strecken in der Fahrzeug-Historie kann darüber hinaus die zukünftige Routenplanung und das Fahrverhalten optimiert werden. Punktgenaue Informationen zum Standort von Frachten und voraussichtlichen Anlieferungszeiten stehen jederzeit auf Anfrage zur Verfügung und erhöhen die Kundenzufriedenheit.

Und das Beste: TIS Track&Trace kann nicht nur über jeden PC mit Internetzugang aufgerufen werden, sondern ist mit einem iPhone oder iPad auch unterwegs jederzeit verfügbar.

TIS Track&Trace ist ideal für kleinere und mittlere Fuhrparks geeignet, die alle Vorteile der Fahrzeugortung nutzen möchten, ohne in eine zusätzliche Software investieren zu müssen. So können TIS-Web® Anwender TIS Track&Trace bequem als Web-Service dazu buchen. Die Fahrzeuge müssen lediglich mit unserer Remote Download Lösung DLD® Wide Range ausgestattet sein.

TIS Track&Trace

Monitoring von Fahrzeugpositionen, Routen und Status

Kartentyp

- Straßenkarte

Funktionen

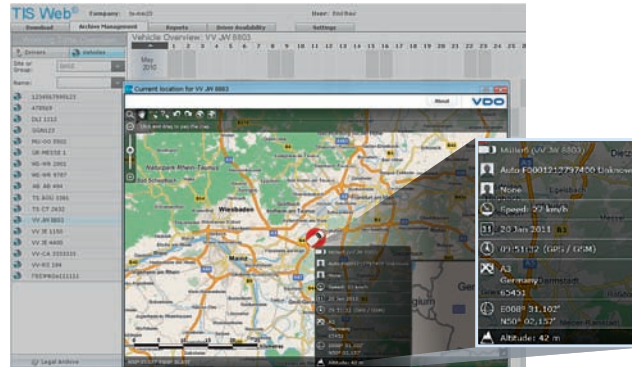
- Anzeige der letzten bekannten Fahrzeugposition und der gefahrenen Geschwindigkeit
- Visualisierung des Fahrzeugstatus über farbiges Icon
- Abruf der vergangenen Fahrzeugroute für den Zeitraum eines beliebigen Tages
- Englisch, Deutsch, Französisch, Spanisch, Italienisch, Holländisch ...

Datensicherheit

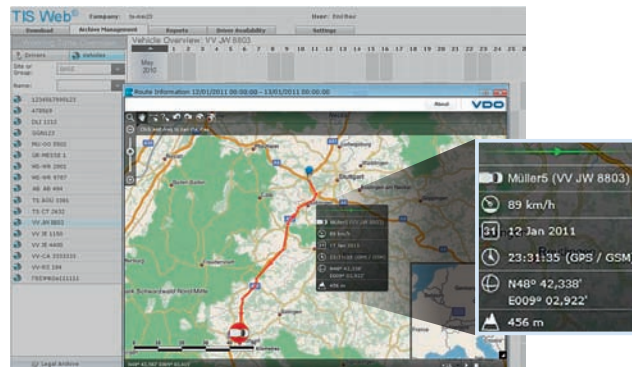
- Passwortgeschützter Zugang
- Verschlüsselte Datenübertragung

Systemvoraussetzungen

- Betriebssystem:
Microsoft Windows XP, Vista oder 7
- Internetbrowser:
Microsoft Internet Explorer V 5.5 und höher



Tracking – Anzeige des Fahrzeugstandorts



Tracing – Anzeige der Fahrzeugroute

App für iPhone/iPad

Kartentyp

- Straßenkarte
- Satellitenkarte
- Hybridansicht

Funktionen

- Anzeige der letzten bekannten Fahrzeugposition und der gefahrenen Geschwindigkeit
- Visualisierung des Fahrzeugstatus über farbiges Icon
- Abruf der vergangenen Fahrzeugroute für die letzten 20 verfügbaren Positionen
- Übernahme der Fahrzeuge in die persönlichen Favoriten
- Englisch, Deutsch, Französisch, Spanisch, Italienisch, Holländisch ...

Datensicherheit

- Passwortgeschützter Zugang
- Verschlüsselte Datenübertragung

Systemvoraussetzungen

- Betriebssystem: iOS

Die App ist im App Store verfügbar.



Fahrzeuginstanz und Kartendarstellung auf dem iPhone